
Vent Contraire

www.vent-contre.net

Dossier Presse

-
- ✍ L'association « Vent Contraire » a pour but de s'opposer au projet d'implantation de 10 turbines éoliennes de 150 m de haut à Oreye et Crisnée.
 - ✍ « Vent contraire » pense que les avantages supposés de ce projet ne sont pas avérés et ne justifient en rien les nuisances qui seront imposées à plus de 1.500 habitations riveraines.
-

Vent Contraire

Qui sommes-nous ?

- ✍ « Vent contraire » est un groupe d'hommes et de femmes **responsables**, soucieux de l'avenir de notre planète.
 - ✍ Ils pensent qu'il faut apporter **des réponses sérieuses** au problème des émissions de gaz à effet de serre.
 - ✍ « Vent Contraire » regroupe des habitants de **Bergilers, Fize, Momalle, Hodeige, Pousset** et **Lantremange**, tous alarmés suite au projet d'installation d'un parc à éoliennes entre Crisnée et Oreye.
 - ✍ Les membres de l'association sont des **citoyens ordinaires**. Ils aiment tout simplement leurs villages et veulent les protéger contre les dommages environnementaux que des promoteurs sans scrupules veulent lui faire subir.
 - ✍ **Vent contraire ne fait pas de politique.**
 - ✍ Son combat n'est ni de droite, ni de gauche. C'est un combat citoyen pour la protection de nos villages et de notre qualité de vie.
-

Plan du dossier

Description du projet

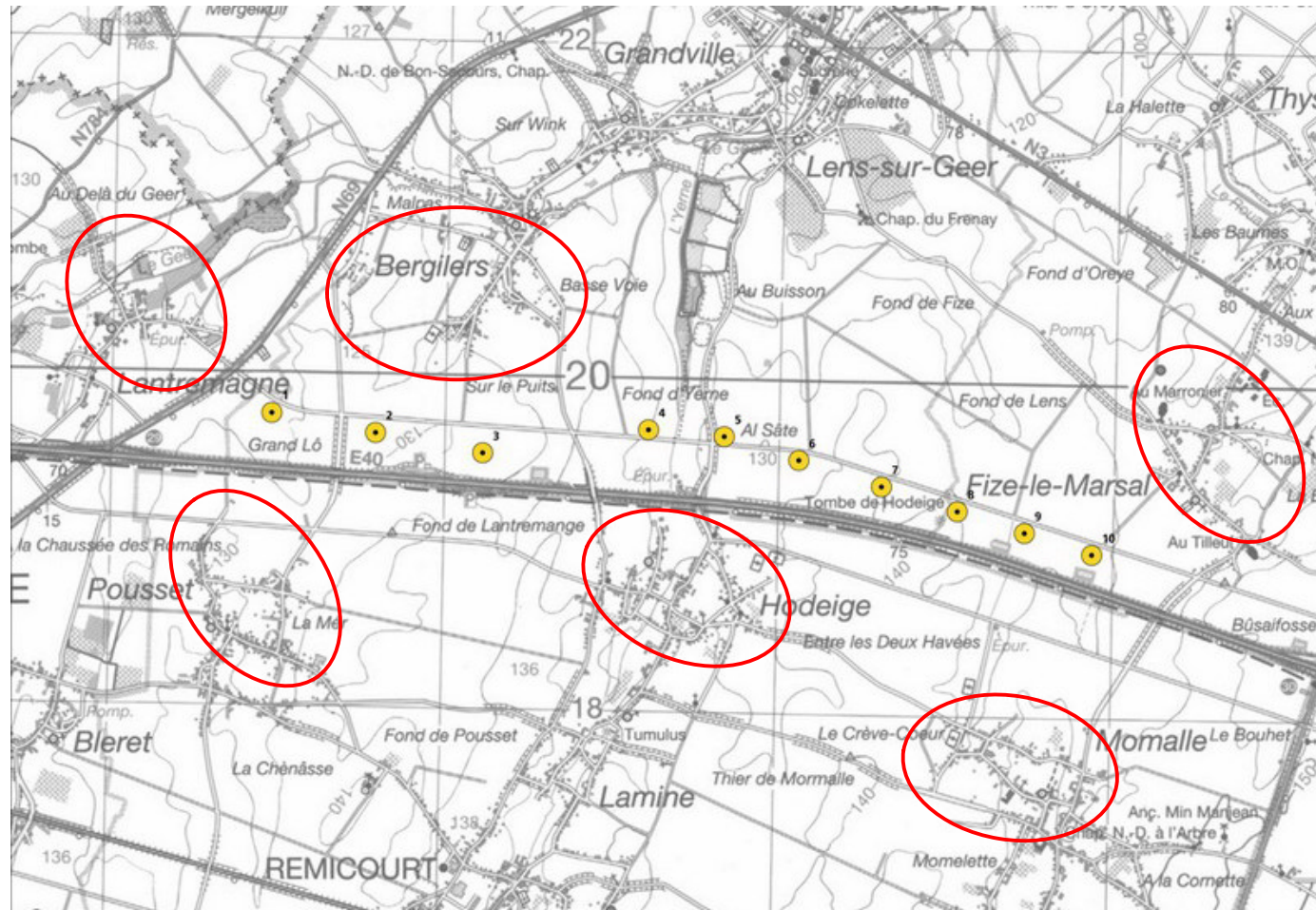
- ✍ Les imprécisions des promoteurs et la proximité réelle des habitations.
 - ✍ Les nuisances visuelles et sonores et leurs conséquence sur la santé
 - ✍ La réduction des gaz à effet de serre
 - ✍ Les vrais enjeux au-delà des slogans
 - ✍ Conclusions
-

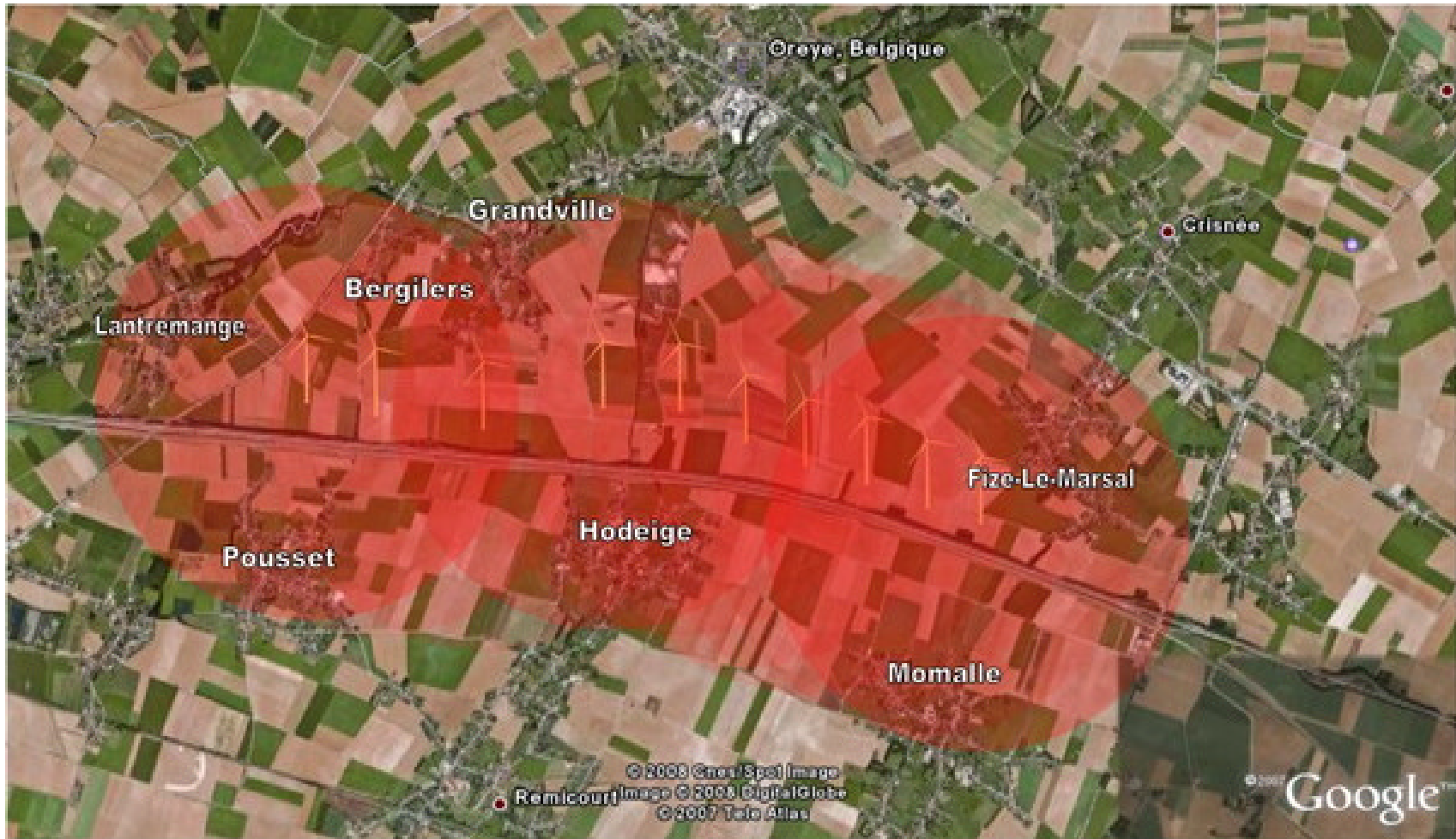
La description du projet

- ✍ Le projet tel qu'il a été présenté à la population est imprécis.
 - ✍ Le promoteur « Air Energy » ment lorsqu'il prétend s'inscrire dans une zone agricole « où il n'y a que très peu d'habitations ».
 - ✍ Nous recensons plus de 1.500 habitations situées dans un rayon de moins de 1.500 mètres qui est la distance minimale recommandée par l'Académie de Médecine Française.
 - ✍ Les photos illustrant nos propos ont été prises d'hélicoptère à la hauteur et aux emplacements prévus pour l'implantation des éoliennes
-

Dans les zones entourées, les habitations ne sont distantes des éoliennes que de 400 à 1.000 mètres.

Bizarrement, la carte utilisée par Air Energy ne comporte pas d'échelle.







BERGILERS



HODEIGE



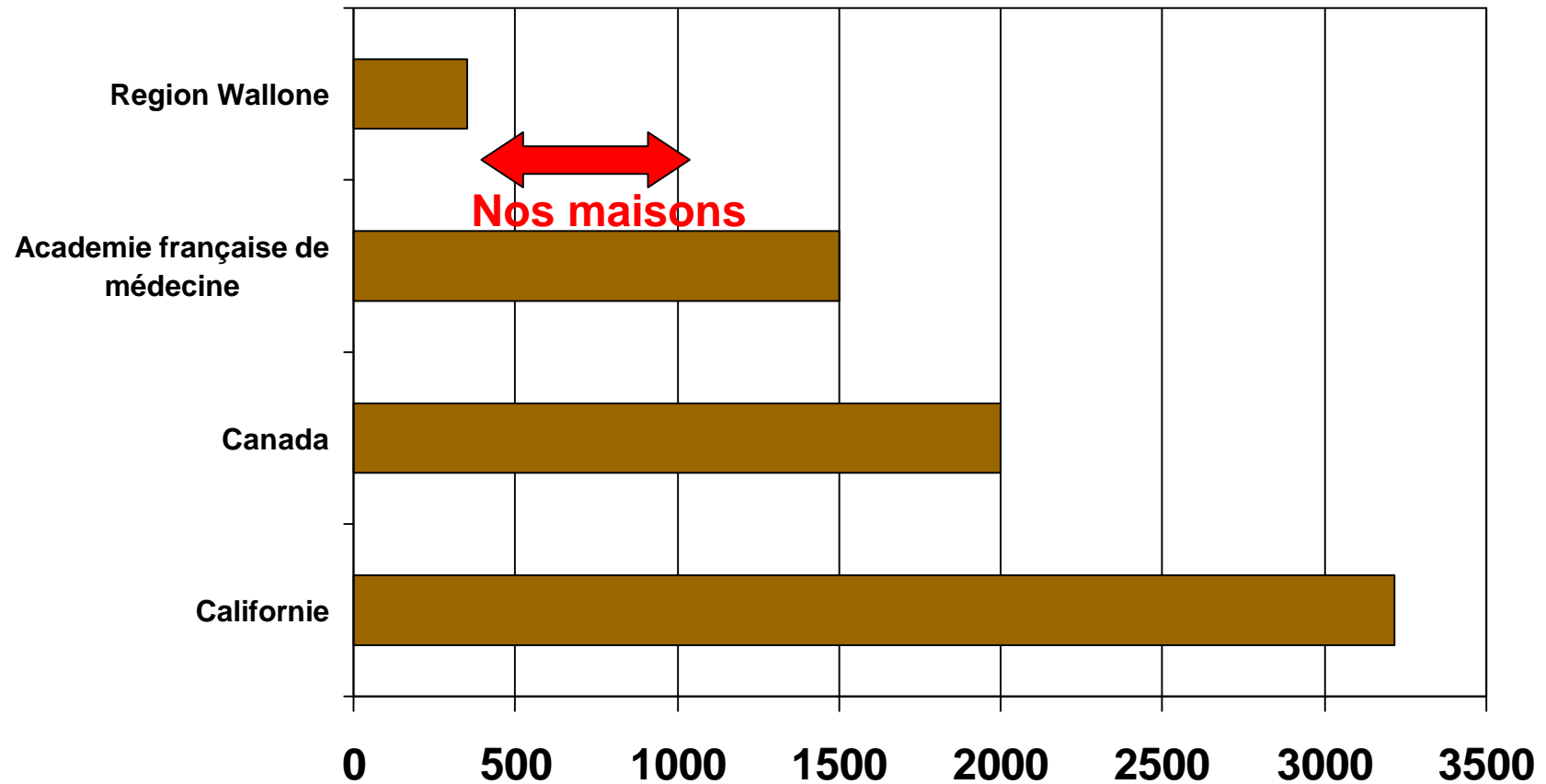
LANTREMANGE



FIZE-LE-MARSAL

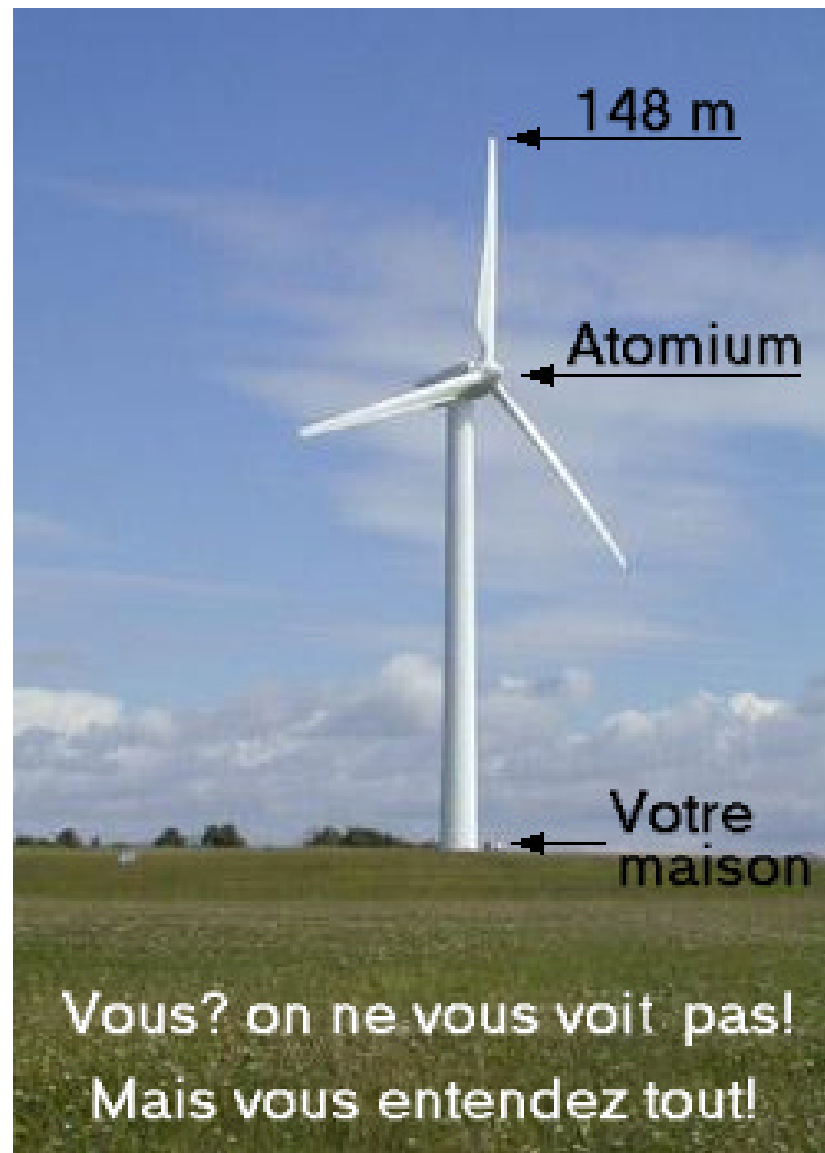
Santé : recommandations

Distances en mètres



L'impact sur le paysage

- ✍ De plus en plus de voix dénoncent la destruction des paysages suite à des implantations anarchiques de turbines éoliennes.
 - ✍ Le débat est très subjectif. Nous pensons vraiment que les éoliennes saccagent le cadre rural dans lequel nous avons choisi de vivre.
 - ✍ Une éolienne ne peut être belle que de loin. Lorsque qu'on a derrière son jardin un monstre de 150 m, la perspective est fort différente.
-



Vous? on ne vous voit pas!
Mais vous entendez tout!

Les nuisances et leur impact sur la santé

- ✍ Différentes études scientifiques ont démontré les impacts sur la santé de l'effet stroboscopique, du bruit et des infrasons générés par des engins d'une telle puissance.
 - ✍ L'émergence de maladies environnementales n'est aujourd'hui plus niée. Fatigue, insomnie, stress, agressivité, maux de tête et arythmie cardiaque sont autant de symptômes qui ont été mis en évidence.
 - ✍ En région wallonne, les études d'incidence (payées par les promoteurs) reconnaissent ces nuisances mais en minimisent la portée.
 - ✍ Nous nous permettons de renvoyer ici à des sources que nos autorités veulent toujours ignorer.
 - ✍ Professor Mariana Alves-Pereira, School of Health Sciences (ERISA) Lusofona University Portugal and/Nuno Castelo Branco, MDSurgical Pathologist, New University of Lisbon Portugal May 31, 2007.
 - ✍ Académie Nationale de Médecine (France) : mars 2006
 - ✍ Eoliennes, sons et infrasons : les effets de l'éolien industriel sur la santé des hommes. Marjolaine Villey-Migraine, Université Paris II.
 - ✍ The sounds of high wind : the effect of atmospheric stability on wind turbine sound and microphone noise, G.P. van den Berg, Rijksuniversiteit Groningen – 12/5/06
 - ✍ Noise radiation from wind turbines installed near homes : effects on health. Barbara J. Frey, Peter J. Hadden.
-

La réduction des gaz à effet de serre

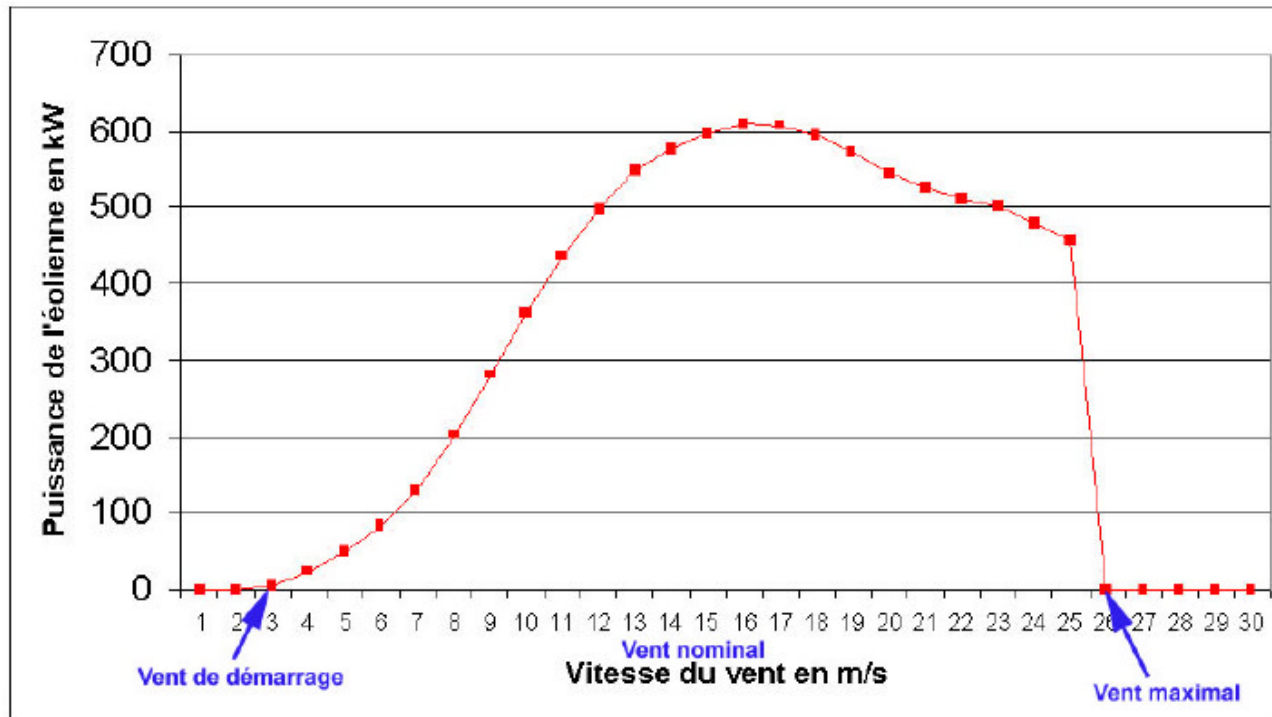
- ✍ Au-delà des effets d'annonce, il est important de replacer les choses dans leur contexte.
 - ✍ L'installation de 10 éoliennes à Oreye et Crisnée permettra aux dires des promoteurs de d'économiser 22.500 tonnes de CO₂ par an.
 - ✍ Cela représente 0,02% des émissions de CO₂ en Belgique et 0,0001% des émissions mondiales.
 - ✍ En un seul dimanche, un grand prix de Francorchamps rejette 8.500 tonnes de CO₂.
 - ✍ La réouverture des hauts fourneaux liégeois par Arcelor-Mittal entraînera des émissions annuelles de 4 millions de tonnes.
 - ✍ L'emploi est crucial pour notre région. Sa sauvegarde vaut bien 4.000.000 de tonnes de CO₂.
 - ✍ 22.500 tonnes de CO₂ justifient-elles dès lors les nuisances qu'on veut faire subir à 1.500 ménages ?
-

La réduction des gaz à effet de serre

- ✍ Des experts réputés sont d'avis que l'éolien augmente l'émission des gaz à effet de serre.
 - ✍ La vitesse du vent n'est pas constante en Belgique. Une éolienne ne fonctionne donc que 2.000 à 2.500 heures par an, soit 23 à 28 % du temps.
 - ✍ Il faut donc qu'une éolienne soit couplée à une centrale thermique pour produire de l'électricité pendant les heures creuses de l'éolien, ce qui augmentent de facto les émissions de CO2.
 - ✍ Différents auteurs ont mis en évidence ce paradoxe de l'éolien. Nous nous permettons ici de renvoyer à ces différentes études
 - ✍ André Berger, UCL
 - ✍ Rapport Mason, Grande Bretagne
 - ✍ Joris Soens, KUL
 - ✍ CRE (la Commission de Régulation de l'Électricité France)
-

Efficacité:

2.500 heures/an = 28% du temps



18 km/h

40 km/h

90 km/h

Vitesse moyenne du vent en Belgique : 12,93 km/h

Les véritables enjeux.

- ✍ Les promoteurs ont habilement récupéré l'argument écologique de protection de la planète. En faisant croire qu'ils vont sauver l'environnement, ils ne recherchent en fait que le maximum de profit en un minimum de temps.
 - ✍ Ils ont su exploiter les faiblesses d'une réglementation obsolète pour installer leurs engins sans aucune contrainte et profiter de la politique actuelle en matière de certificats verts pour revendre leur électricité avec des marges très importantes.
 - ✍ **La croissance de leur bénéfice et plus-values est stupéfiante.**
 - ✍ Les politiques quant à eux se dotent facilement d'une image positive en proclamant qu'ils vont contribuer à stopper le réchauffement climatique grâce à l'implantation de quelques éoliennes. Puisque le thème est subjectivement plébiscité par la majorité des électeurs, ils font de l'éolien industriel l'emblème de leur action en faveur de l'environnement sans jamais en avoir vérifié la pertinence technique et environnementale.
-

Notre combat

- ✍ Arrêter le projet d'implantation de 10 éoliennes industrielles géantes en bordure des villages de Fize, Momalle, Hodeige, Pousset, Lantremange et Bergilers.
 - ✍ Rétablir la vérité sur l'éolien industriel et attirer l'attention de nos concitoyens et de nos autorités sur les dangers de cette pseudo énergie verte.
 - ✍ Arrêter le développement anarchique des parcs éoliens.
 - ✍ Dénoncer l'imposture écologique de l'éolien industriel.
-

Nos actions

- ✍ Notre site internet www.vent-contre.net.
 - ✍ Une distributions de dépliants d'information dans les villages concernés
 - ✍ Organisation de plusieurs réunions d'informations dans nos villages
 - ✍ Diverses manifestations événementielles
 - ✍ Des moratoires seront adressés aux hommes politiques.
 - ✍ Une action juridique est en préparation
-

Pour tout contact :

www.vent-contre.net

Contacts Presse

 Marc Radelet

 mradelet@infonie.be 0475 65 06 89

Événementiel

 Renny Jacquemart

 rennyjacquemart@yahoo.fr

Divers

 Yves Lahaye

 Eric Materne

 Emmanuel Pirmez

 Pascal Vanmanshoven
